



Panga[®] ferret

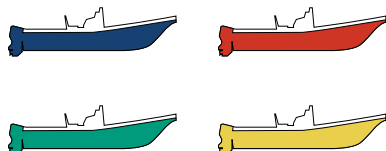
PRO OPEN 26

ÉQUIPEMENTS STANDARD / COQUE - PONT

- Gelcoat blanc
- Davier à rouleau en inox
- Surface de pont contremoulé antidérapante
- Pont auto-videur
- Console centrale
- Pare brise
- Coffres de rangement ventilés
- Siège Pilote - Bolster
- Puits à mouillage indépendante auto-videur
- 4 Taquets d'amarrage inox
- Feux de navigation
- Pompe de cale automatique
- Coupes batteries
- Réservoir essence avec jauge électrique
- Anneau de remorquage avant
- Manuel du propriétaire

ÉQUIPEMENTS EN OPTION

Pour la coque, vous avez la possibilité de créer une teinte personnalisée du gelcoat.



- Bain de soleil
- Mât de ski
- Toit bimini repliable
- Réservoir eau douce
- Douchette de pont avec pompe électrique
- Vivier à poissons
- Guindeau électrique avant
- Direction hydraulique
- Balcon en inox
- Echelle de bain
- Feux de navigation Blanc
- Compas
- Prise 12 Volts
- Tableau interrupteur
- T-top allu / inox
- Cabine
- Pack GPS
- Pack sound

Panga ferret

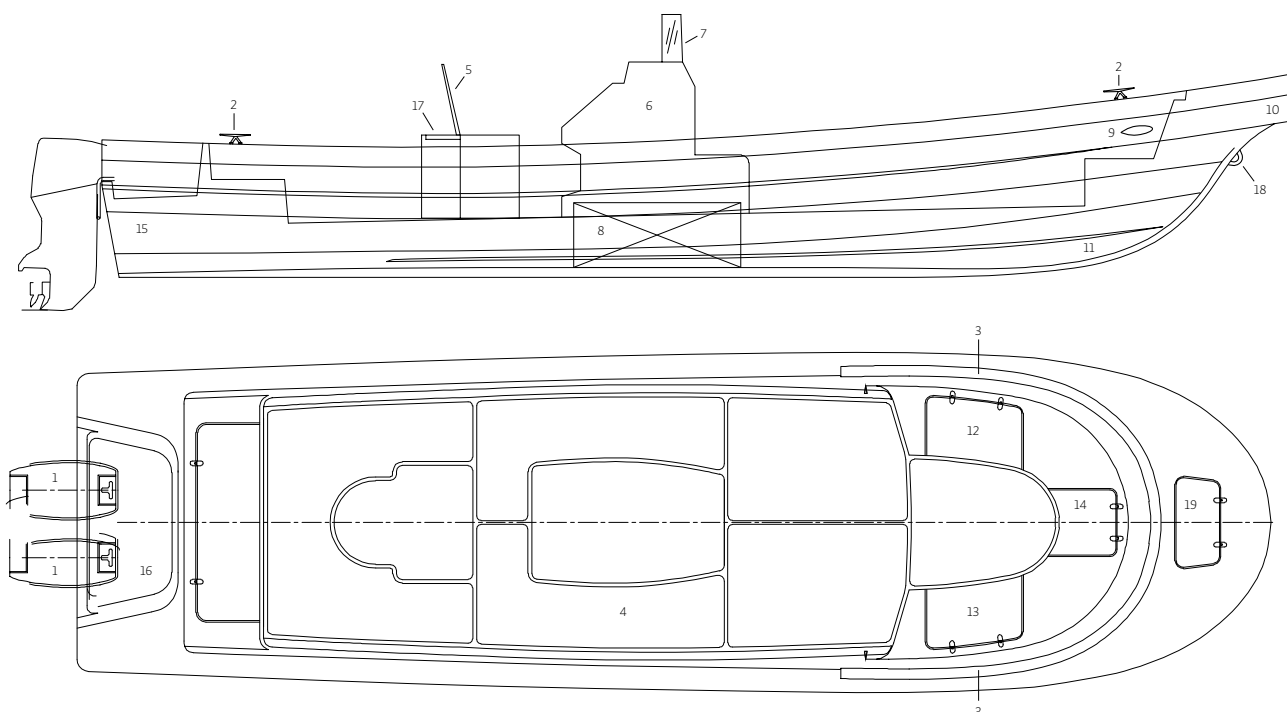
PRO OPEN 26



Le plus grand de la gamme, il peut accueillir jusqu'à 12 personnes à son bord (idéal pour le tourisme, club de plongée...). Le Pro Open 26 est un bateau très agréable à conduire qui reste très maniable malgré sa taille. Comme pour les autres Pro Open son design est personnalisable (on peut y ajouter une cabine). Sa configuration lui permet de supporter une double motorisation (puissance maximale de 400CV) pour une navigation très stable quelle que soit sa vitesse.

LONGUEUR	7,90 m
LARGEUR	2.26 m
TIRANT D'EAU	0.31 m
POIDS SANS MOTEUR	850 kg
CAPACITÉ DE CARBURANT	200 L
MOTORISATION	HB
PUISSANCE MAXI	400 cv
HOMOLOGATION	CE
NOMBRE DE PERSONNES MAXI	12
CATÉGORIE DE CONCEPTION	C

Les dimensions ne comprennent pas les dimensions du moteur.
Les dimensions indiquées ont une tolérance de ± 3%. Les mesures de poids ont une tolérance de ± 5%.



Panga ferret

- | | | | |
|--------------------------|--------------------------|------------------|-----------------------------|
| 1 Moteur | 6 Tableau de bord | 11 Quille | 16 Compartiment à batteries |
| 2 Taquet d'amarrage | 7 Pare-brise | 12 Coffre | 17 Vivier à poissons |
| 3 Main courante inox | 8 Réservoir de carburant | 13 Coffre | 18 Anneau de remorquage |
| 4 Pont | 9 Feux de navigation | 14 Coffre | 19 Baille à mouillage |
| 5 Siège Pilote - Bolster | 10 Défense | 15 Pompe de cale | |

GAMME

PRO OPEN

www.pangaferret.com



SIÈGE SOCIAL : JMP - INTERNATIONAL IMPORT & EXPORT - 14 AVENUE DE L'OPÉRA - 75001 PARIS
PARIS SIREN 531204303 APE 4690Z