



Pangai® Ferret

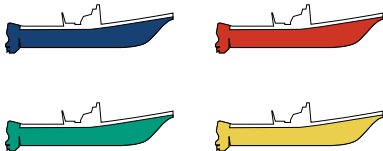
PRO OPEN 19

ÉQUIPEMENTS STANDARD / COQUE - PONT

- Gelcoat blanc
- Davier à rouleau en inox
- Surface de pont contremoulé antidérapante
- Pont auto-videur
- Console centrale
- Pare brise
- Coffres de rangement ventilés
- Siège Pilote - Bolster
- Puits à mouillage indépendante auto-videur
- 4 Taquets d'amarrage inox
- Feux de navigation
- Pompe de cale automatique
- Coupes batteries
- Réservoir essence avec jauge électrique
- Anneau de remorquage avant
- Manuel du propriétaire

ÉQUIPEMENTS EN OPTION

Pour la coque, vous avez la possibilité de créer une teinte personnalisée du gelcoat.



- Bain de soleil
- Mât de ski
- Toit bimini repliable
- Réservoir eau douce
- Douchette de pont avec pompe électrique
- Vivier à poissons
- Guindeau électrique avant
- Direction hydraulique
- Balcon en inox
- Echelle de bain
- Feux de navigation Blanc
- Compas
- Prise 12 Volts
- Tableau interrupteur
- T-top allu / inox
- Cabine
- Pack GPS
- Pack sound

Pangai® Ferret

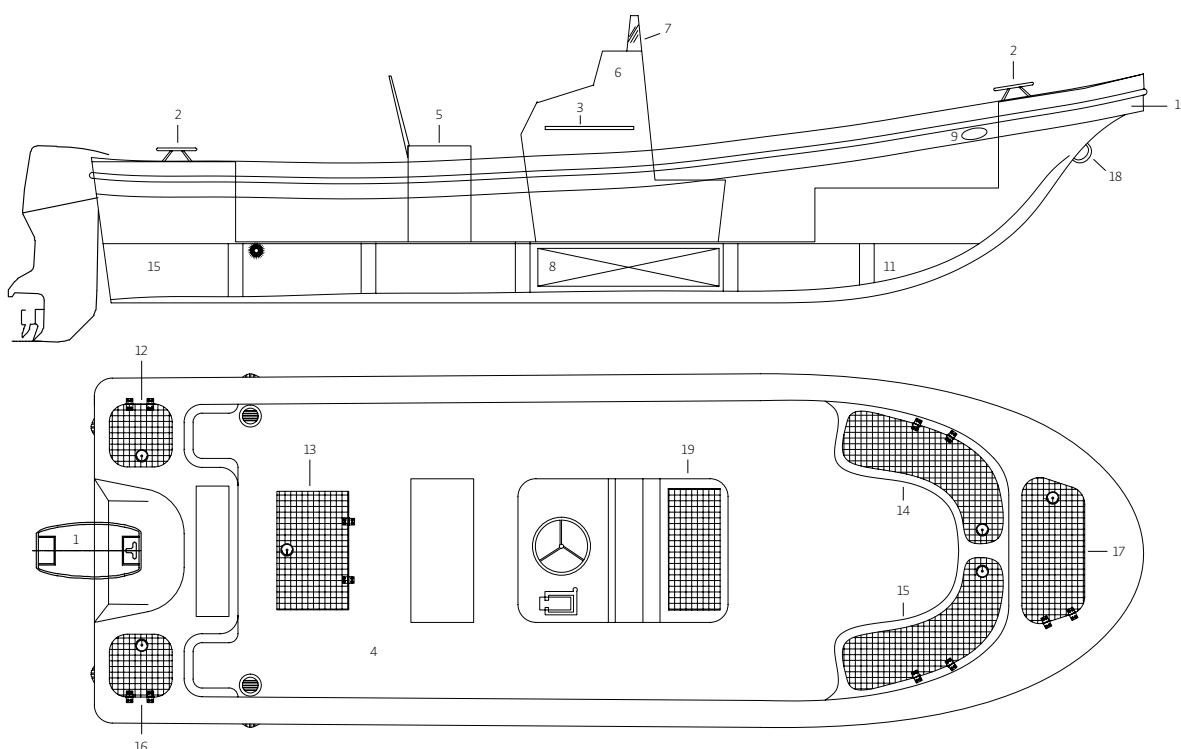
PRO OPEN 19



Une nouvelle ligne pour un bateau de taille moyenne, Le Pro Open 19 est étonnamment spacieux, tous les espaces ont été optimisés avec un bon rapport qualité/prix. Il peut embarquer jusqu'à 6 personnes, simple à transporter sur une remorque, il offre de nombreuses options de configurations. Réellement excitant quel que soit le programme choisi : pêche, ballade, wake, il allie robustesse et hautes performances.

| | |
|--------------------------|--------|
| LONGUEUR | 5,80 m |
| LARGEUR | 2,00 m |
| TIRANT D'EAU | 0,20 m |
| POIDS SANS MOTEUR | 600 kg |
| CAPACITÉ DE CARBURANT | 70 L |
| MOTORISATION | HB |
| PUISSANCE MAXI | 115 cv |
| HOMOLOGATION | CE |
| NOMBRE DE PERSONNES MAXI | 6 |
| CATÉGORIE DE CONCEPTION | C |

Les dimensions ne comprennent pas les dimensions du moteur.
Les dimensions indiquées ont une tolérance de ± 3%. Les mesures de poids ont une tolérance de ± 5%.



Panga ferret

- | | | | |
|--------------------------|--------------------------|----------------------|-----------------------------|
| 1 Moteur | 6 Tableau de bord | 11 Quille | 16 Compartiment à batteries |
| 2 Taquet d'amarrage | 7 Pare-brise | 12 Coffre | 17 Baille à mouillage |
| 3 Main courante inox | 8 Réservoir de carburant | 13 Coffre à poissons | 18 Anneau de remorquage |
| 4 Pont | 9 Feux de navigation | 14 Coffre | 19 Coffre de rangement |
| 5 Siège Pilote - Bolster | 10 Défense | 15 Coffre | |

GAMME

PRO OPEN

www.pangaferret.com



SIÈGE SOCIAL : JMP - INTERNATIONAL IMPORT&EXPORT - 14 AVENUE DE L'OPÉRA - 75001 PARIS
PARIS SIREN 531204303 APE 4690Z